

KUNST IN 4030

Ausstellung 2007



VERANSTALTER

Bayerisches
Laserzentrum (blz)
Black Belt Center Erlangen
designafairs
gräßel, architekten.
gräßel _kommunikation
Meilwald Apotheke
Müller & Müller Immobilien
Physio ZENtrum
Spirit Link
Vinisüd

KUNST IN 4030**Innovative Kunst in alten Mauern**

Im Jahr 1900 als Stallungen des 10. Feldartillerieregiments der Armee des deutschen Reiches erbaut und bis 1994 von den US-Streitkräften als Lager mit der Gebäudenummer 4030 genutzt, wurden die Pferdeställe im Erlanger Röthelheimpark 2001 grundlegend saniert und sind heute Firmensitz innovativer Technologieschmieden, Start-ups und verschiedener Dienstleistungs- und Einzelhandelsunternehmen.

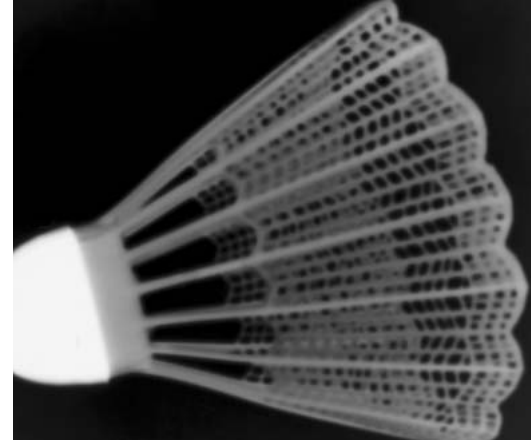
Mit der Kunstreihe „Kunst in 4030 – Kulturraum Pferdeställe im Röthelheimpark“ öffnen die veranstaltenden Firmen in regelmäßigen Abständen ihre Türen, um jungen Künstlern in dem denkmalgeschützten Gebäude ein Forum zu geben und innovative Kunst in alten Mauern erlebbar zu machen.

atm eins, 2005
Digitaldruck auf Forex und Polyestergewebe
130 x 185 x 3 cm

URSULA KREUTZ



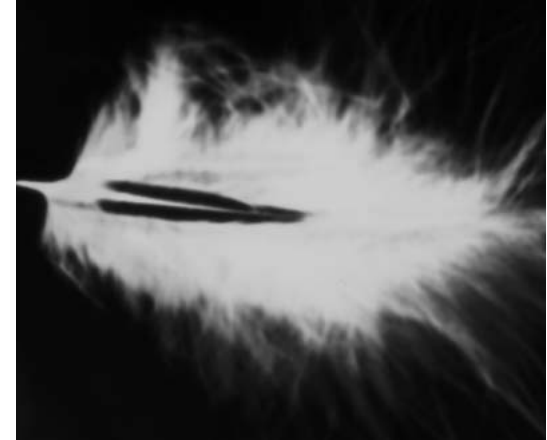
04 05



Federball, aus der Lichtsammlung SPIELSTÜCKE, 2005
Reproduktion einer Originallichtaufnahme
Entstanden in der Camera obscura
50 x 60 cm

Feder, aus der Lichtsammlung SPIELSTÜCKE, 2005
Reproduktion einer Originallichtaufnahme
Entstanden in der Camera obscura
50 x 60 cm

LIEBEL BRIGITTE



Performance
Freitag, 12.10.2007 um 20.00 Uhr
Konrad-Zuse-Straße 16



Skulpturen aus der Serie Mensch, 2003-2007
Linde und Pigment
Größen variabel, ca. 28 bis 35 cm

STEPHANIE LÖW

06 07

PICKL MICHAEL



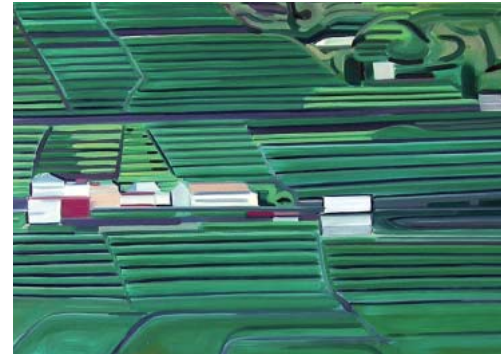
Hirschfrau, 2006
Pappel
300 x 112 x 100 cm

CHRISTIAN RÖSNER



08

09



Gomera 6, 2005
Öl auf HDF-Platte
50 x 70 cm

Gomera 1, 2005
Öl auf HDF-Platte
50 x 70 cm

SCHRÖGER THORSTEN

Notiz zur Erinnerung, 2006
Video-Loop, mixed media
7,5 x 17 x 2,5 cm



C64, 2004
Multiple, Betonguss, Auflage 64
40,5 x 21 x 7 cm

FRANK BERNHARD ÜBLER

10

11

VON PRÜMMER ALEXANDER



Wendy 1, 2006
Öl auf Dekostoff
70 x 80 cm

Wendy 4, 2006
Öl auf Dekostoff
60 x 70 cm

Adagio, 2006
Öl auf Leinwand
170 x 210 cm

JULIA WEGAT

12

13

WOHLRAB JENS



tutu 1, 2004
Gipsspachtel, Pappe, Sperrholz, 60 x 80 cm

tutu 2, 2004
Gipsspachtel, Pappe, Sperrholz, 60 x 80 cm

tutu 3, 2004
Gipsspachtel, Pappe, Sperrholz, 60 x 80 cm

tutu 4, 2004
Gipsspachtel, Pappe, Sperrholz, 60 x 80 cm

MARTINA ZIEGENTHALER



14 15 **AUSSTELLUNG 2007**

ERÖFFNUNG
12.10.2007

Alexander von Prümmer
Frank Bernhard Übler
Spirit Link
Paul-Gordan-Straße 13

Julia Wegat
Vinisüd
Konrad-Zuse-Straße 20

Martina Ziegenthaler
gräßel, architekten.
gräßel _kommunikation
Konrad-Zuse-Straße 18

Stephanie Löw
Black Belt Center Erlangen
Konrad-Zuse-Straße 16

Michael Pickl
Meilwald Apotheke
Konrad-Zuse-Straße 14

Thorsten Schröger
Physio ZENtrum
Konrad-Zuse-Straße 12

Ursula Kreuzt
designafairs
Konrad-Zuse-Straße 12

Jens Wohlrab
Müller & Müller Immobilien
Konrad-Zuse-Straße 10

Christian Rösner
Brigitte Liebel
Bayerisches Laserzentrum (blz)
Konrad-Zuse-Straße 2



URSULA KREUTZ

1969 geboren in Bergisch-Gladbach, lebt und arbeitet in Fürth und Köln
1995 - 1996 Akademie der Bildenden Künste München, Prof. Willikens
1997 - 2003 Akademie der Bildenden Künste Nürnberg,
Prof. Herpich, Prof. Hörl, Prof. Winter, Meisterschülerin

AUSZEICHNUNGEN UND STIPENDIEN

1999 + 2001 Dannerpreis
2000 Akademiestipendium Accademia di Belle Arti, Palermo
2003 Erasmusstipendium Accademia di Belle Arti, Palermo
2003 Akademiepreis
2004 - 2007 Atelierförderprogramm des bayerischen Staates
2006 Katalogpreis des Bayerischen Staatsministeriums für
Wissenschaft, Forschung und Kunst

AUSSTELLUNGEN SEIT 2000

in Coburg, Erlangen, Fürth, Heimbach, Nürnberg, Palermo (I),
Prag (CZ), Recontres de Molsheim (F), Suhl, Wertheim

BRIGITTE LIEBEL

1964 geboren in Nürnberg, lebt und arbeitet in Nürnberg
1991 - 1998 Akademie der Bildenden Künste Nürnberg,
Prof. Herpich, Prof. Saylor

STIPENDIEN

1996 Stipendium, sechsmonatiger Studienaufenthalt in Budapest
2005 - 2006 zwölfmonatiges Stipendium des Bayerischen
Staatsministeriums für Wissenschaft, Forschung und Kunst

AUSSTELLUNGEN SEIT 1996

in Ansbach, Augsburg, Bamberg, Berlin, Budapest (H), Chicago (USA), Frankfurt,
Höchstadt / Aisch, Köln, Kulmbach, München, Nürnberg, Selb und Wittenberg

STEPHANIE LÖW

1970 geboren in Nürnberg, lebt und arbeitet in Nürnberg
1995 - 1997 Studium der Kunstgeschichte und Islamwissenschaften
FAU Erlangen-Nürnberg
1997 - 2004 Akademie der Bildenden Künste in Nürnberg, Prof. Colditz,
Prof. Hörl, Meisterschülerin

AUSSTELLUNGEN UND PROJEKTE SEIT 2000

in Aschaffenburg, Berlin, Erlangen, Fürth, Frankfurt, Groß-Gerau,
München, Nürnberg, Plauen, Schwabach, Wertheim

MICHAEL PICKL

geboren in Kastl bei Amberg
1971
lebt und arbeitet im Chiemgau und in der Oberpfalz
Staatl. Berufsfachschule für Holzbildhauerei in Oberammergau 1995 - 1998
Akademie der Bildenden Künste Nürnberg, Prof. Höpfner, Meisterschüler 1998 - 2004
Gastsemester an der Hochschule für Kunst und Design 2001
Burg Giebichenstein, Halle

AUSSTELLUNGEN SEIT 2001

in Erlangen, Garmisch-Partenkirchen, Hamburg, München, Neumarkt,
Nürnberg, Oberammergau, Rednitzhembach, Schwabach, Weltenburg

CHRISTIAN RÖSNER

geboren in Bamberg, lebt und arbeitet in Nürnberg
1969
Akademie der Bildenden Künste Nürnberg, Prof. Höpfner, Meisterschüler 1991 - 1998
Lehrauftrag für Aktzeichnen 2002/03
an der Akademie der Bildenden Künste, Nürnberg
Lehrauftrag für Aktzeichnen an der Fachhochschule Nürnberg seit 2004

AUSZEICHNUNGEN UND STIPENDIEN

1. Preis mit Ausführung Platzgestaltungswettbewerb in Gunzenhausen 1997
Preis mit Realisierung 1998
Gestaltungswettbewerb „Kunst am Brombachsee“
Debütantenpreis der bayerischen Staatsregierung 1999
1. Kunstpreis der Nürnberger Nachrichten 2000
Stipendium der Stadt Nürnberg 2003
Betonsymposium in Nürnberg/ Fürth 2005
mit Ausstellung der Ergebnisse im Südstadtpark
Wolfram-von-Eschenbach-Förderpreis des Bezirks Mittelfranken 2006

AUSSTELLUNGEN SEIT 1997

in Ansbach, Bamberg, Berlin, Brixen (I), Coustellet (F), Darmstadt, Erlangen
Frankfurt / Main, Fürth, Hamburg, Krakau (PL), Leipzig, München
Nîmes (F), Nürnberg, Osnabrück, Regensburg, Rostock, Schwabach

THORSTEN SCHRÖGER

geboren in Moosburg, lebt und arbeitet in Fürth
1976
Akademie der bildenden Künste Nürnberg, Prof. C. Colditz, Meisterschüler 2001 - 2005
Akademie der bildenden Künste Nürnberg, Prof. T. Hartmann seit 2005
Mitbegründung „im Korridor“ Fürth, Kunstpräsentationsplattform 2006

AUSSTELLUNGEN SEIT 2002

in Aichach, Erlangen, Fürth, Nürnberg, Schwabach

FRANK BERNHARD ÜBLER

1978 geboren in Nürnberg, lebt und arbeitet in Leipzig
ab 2004 Hochschule für Grafik und Buchkunst / Academy of
Visual Arts, Leipzig, im Studiengang Medienkunst.
ab 2006 in der Klasse für Medienkunst
von Prof. Helmut Mark und Tina Schulz.

AUSSTELLUNGEN SEIT 2005

in Leipzig und Nürnberg

ALEXANDER VON PRÜMMER

1976 geb. in Lichtenfels
lebt und arbeitet in Fürth
ab 2003 Studium an der Akademie der Bildenden Künste Nürnberg

AUSSTELLUNGEN UND PERFORMANCES SEIT 2001

in Bayreuth, Erlangen, Fürth, Linz (A), Nürnberg

JULIA WEGAT

1969 geboren in Dortmund, lebt und arbeitet in Ottobrunn
bei München, Schülerin von Gottfried Helnwein
und Christo & Jeanne-Claude
1995-2001 Akademie der bildenden Künste, München, Prof. Willikens

AUSZEICHNUNGEN UND STIPENDIEN

2005 Filmfest München
Bayerischer Filmpreis weißer Elefant für „SPIT“
2005/06 Bayerisches HWP Stipendium
(Hochschul-Wissenschafts-Programm) für „Totenprojekt“
2006 Hauser-Kunstpreis zeitsicht

AUSSTELLUNGEN UND PERFORMANCES SEIT 1994

in Aichach, Bonn, Erlangen, Frankfurt /Main,
Hildesheim, Kaisheim, München, Reutlingen, Sulden (I)

18 19

JENS WOHLRAB

geboren in Bayreuth, lebt und arbeitet in Berlin 1965
Hochschule der Künste Berlin, Prof. Marwan 1990 - 1996
Meisterschüler
Offizielle Einladung nach Shirakawa, Japan, Ankauf 1996
Lehrauftrag Workshop Maltechnik 2001
Bauhaus-Universität, Weimar

AUSZEICHNUNGEN UND STIPENDIEN

Stipendium Stiftung Kulturfonds 2001

AUSSTELLUNGEN SEIT 1997

in Berlin, Erlangen, Heiddorf, Hohenaschau, Knokke (B)
Kronach, München

MARTINA ZIEGENTHALER

geboren in Bayreuth, lebt und arbeitet in Karlsruhe 1969
Ausbildung zur Direktrice 1988 - 1990
Akademie der Bildenden Künste Nürnberg 1993 - 1999
Meisterschülerin

AUSZEICHNUNGEN UND STIPENDIEN

Stipendium der Studienstiftung des deutschen Volkes 1997 - 1999
Ateliereinblicke EnBW 2004
Energie Baden-Württemberg AG, Karlsruhe

AUSSTELLUNGEN UND PROJEKTE SEIT 1997

in Bayreuth, Erlangen, Helmshore (GB), Durlach, Karlsruhe,
Landau, Linz (A), München, Nürnberg, Tilburg (NL), Wroclaw (PL)

IN KOOPERATION

mit der Galerie Kunstraum Sutter-Kress
Theaterstraße 1, 91054 Erlangen
fon +49 (0) 91 31. 630 21 99, mobil +49 (0)170. 878 53 65
info@kunstraum-erlangen.de, www.kunstraum-erlangen.de



INITIATIVE
KULTURRAUM PFERDESTÄLLE IM RÖTHELHEIMPARK

Konrad-Zuse-Straße 18
91052 Erlangen
Fon: 09131. 908278-0
mail@kunstin4030.de
www.kunstin4030.de

Katalogpreis: 10,00 €

Der gesamte Erlös aus dem Verkauf dieses Kataloges kommt dem Kinder-Hospiz-Dienst des Hospizvereins Erlangen e.V. zugute.